

型号 800 系列

曲臂式高空作业平台

特点

6 英尺 (1.83 米) 小臂 (仅限800AJ)
侧入式平台: 36 × 96 英寸 (0.91 × 2.44 米)
双额定载重 (仅限800A)
平衡轴
内开自关闭式摆动门
180 度液压平台旋转马达
平台装有220 伏交流电源线
5 度倾斜警报器/ 指示灯
转出式发动机托盘
12 伏直流辅助电源
计时表
ADE® 控制系统
比例控制
鸥翼式发动机罩
静液压驱动
操作员工具托盘
平台控制台机器状态指示灯面板*
起吊/ 捆绑凸耳
发动机故障警告
配备轮圈拆装保护器的凸纹胎面轮胎
发动机故障关机—可通过JLG 分析仪选择
所有移动警报器
SkyPower 工具包: 包括7500 瓦发电机、连接至平台的电源电缆以及连接至平台的1/2 英寸空气管路

* 在平台控制台上提供系统故障、5 度倾斜以及脚踏开关状态指示灯。

附件及选项

平台: 36 × 72 英寸 (0.91 × 1.83 米)
防坠落平台, 后入式¹:
30 × 72 英寸 (0.76 × 1.83 米)
防护网安装至上扶手, 螺栓固定, 铝制, 6 英尺
防护网安装至上扶手, 螺栓固定, 铝制, 8 英尺
软接触系统6 英尺/8 英尺
泡沫填充 18×19.5 轮胎
43.5 磅 (19.7 千克) 丙烷储罐
低温启动套件 (通用)²
低温启动套件 (道依茨及卡特)²
恶劣环境套件³
照明工具包⁴
平台工作灯
琥珀色警告灯
严寒套件⁵
附件工具包:
SkyAir®
SkyWelder®
Pipe Rack®
SkyGlazier®
SkyCutter® 及 SkyAir® 工具包
SkyWelder®/SkyCutter®, SkyAir® 组合

1. 要求海绵填充轮胎。

2. 包括发动机缸体加热器 (通用及卡特) 或电热塞 (道依茨)、蓄电池加热器、油箱加热器。

3. 包括控制台保护罩、大臂刷以及油缸波纹管。

4. 包括前大灯、尾灯和平台工作灯。

5. 包括极寒液压软管 (仅限行车和转向) 以及大臂钢丝绳、极寒液压油、严寒机油、防冻液 (仅限卡特)、燃料调节器、发动机缸体加热器、电池胶毯、电热塞、液压油箱加热器以及超尺寸脚踏开关。



作业距离更大, 用途更广泛

- 业内最佳的作业范围: 跨越高度 32 英尺 (9.75 米), 水平伸距 51 英尺 (15.54 米)。
- Sky® 选配件和附件组成独有的工作站。

维护更简单, 成本更低廉

- 外摆式发动机托盘, 定期维护更加快捷方便。
- 独有的先进设计电控系统(ADE®) 机器运行更平稳, 燃油效率更高, 排放减少。

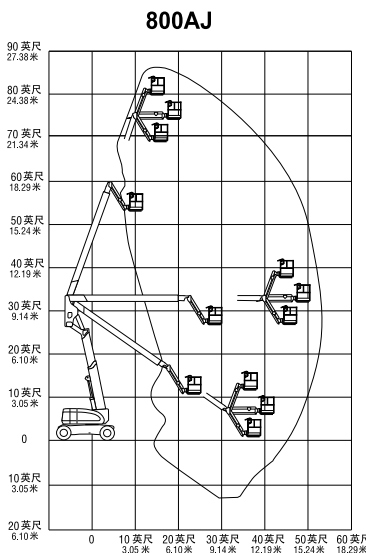
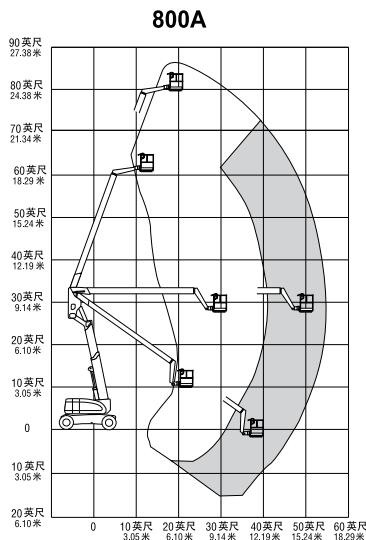
性能更卓越, 载重能力更强

- 独有的Quik Stik® 作业臂, 可在50 秒内从地面升至最大高度。
- 高达1000 磅 (454 千克) 的平台载重。
- 爬坡度达45%, 采用平衡轴, 牵引力更佳。

型号 800 系列

曲臂式高空作业平台

规格



工作距离规格

平台高度	80英尺 (24.38米)
水平伸距	800A 53英尺 (16.15米)
	800AJ 51英尺 10英寸 (15.8米)
跨越高度	32英尺 1英寸 (9.78米)
转台转动	360度连续
平台载重 (受限载重)	800A 500/1,000磅* (227/454千克)
平台载重 (不受限载重)	500磅 (227千克)
平台旋转马达	180度, 液压
小臂长度	800AJ 6英尺 (1.83米)
小臂弯曲范围	800AJ 130度 (+70, -60)

尺寸数据

A. 平台尺寸	36 × 96英寸 (0.91 × 2.44米)
B. 总宽	8英尺 (2.44米)
C. 用尾	2英尺 6英寸 (76厘米)
D. 收藏高度	9英尺 10英寸 (3.0米)
E. 收藏长度	800A 36英尺 11英寸 (11.25米)
	800AJ 36英尺 6英寸 (11.13米)
F. 轴距	10英尺 (3.05米)
G. 离地间隙	12英寸 (30厘米)
重量**	34,300磅 (15,559千克)
最大地面承载力	76 psi (5.3 kg/cm ²)

底盘

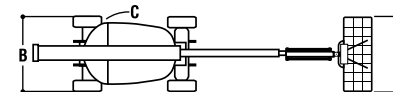
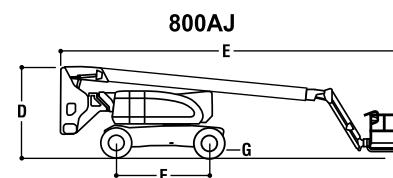
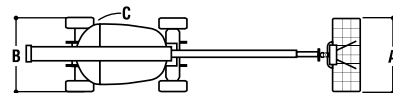
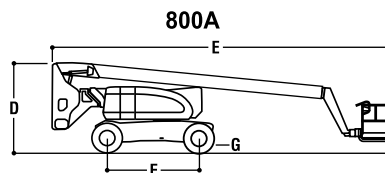
行驶速度	3.0英里/小时 (4.8公里/小时)
(2轮或4轮驱动)	
爬坡能力 (2轮/4轮驱动)	30%/45%
转弯半径 (内侧/外侧)	
2轮转向	12英尺/22英尺6英寸 (3.66米/6.86米)
4轮转向	7英尺/14英尺6英寸 (2.13米/4.42米)
轮胎/类型	充气轮胎 445/55D x 19.5

动力源

双燃料发动机,	
通用 Vortec 3000 MPFI	82 马力 (61 千瓦)
柴油发动机,	
道依茨 F4M2011	65 马力 (48 千瓦)
卡特彼勒 3044C	63.3 马力 (47.2 千瓦)
燃油箱容量	39 加仑 (147.6 升)
液压油箱	40 加仑 (151.4 升)
辅助动力	12 伏直流

* 欧盟认证除外。

** 部分选项或国家标准可能导致整车重量增加。



可进机械设备 (上海) 有限公司

地址: 上海市闵行区浦江镇联航路1505弄

复地浦江中心2号楼705

电话: +86 21-54843585

邮箱: 13482804063@163.com

网址: www.canjoin-equipment.com



扫一扫在线咨询