

越野伸缩臂叉装车

MT-X1840A



- 工作高度：19.30米
- 额定载荷：1000公斤或容纳3个人
- 旋转折叠式工作平台2.25/4米（180° 旋转）
- 液压支腿
- 车架校平 $\pm 9^\circ$

MT-X 1840 A



额定载荷4000公斤
 500 毫米载荷中心
 标准工作平台额定载荷1000公斤
 最大前伸距时的倾翻载荷
 液压支腿完全伸出950公斤
 使用铲斗时的掘起力
 根据ISO 83138400达因



工作高度19.30米
 举升高度17.55米
 时间:空载 (以秒为单位)
 举升18
 下降14.4
 外伸17.9
 回缩16.5
 上倾翻 (填载)5
 下倾翻 (卸载)4



轮胎440/80 - 24



货叉 (毫米)
 长度1200
 宽度 x 厚度125X50
 最大货叉外间距1040
 货叉架总倾翻角度126°



标准工作平台 (毫米)
 额定载荷1000公斤
 长度2.25米 - 4米
 宽度x高度1.20米x1.25米



双轴液压助力多盘式制动器



PERKINS帕金斯欧 III A发动机
 型号1104D-44TA
 排量4缸 - 4400立方厘米
 功率74.5千瓦/101马力
 (2200转/分时, ISO/TR 14396)
 最大扭矩1400转/分时为400牛米
 直喷
 水冷式



传动方式液力变矩器传动
 电子-液压回档换挡
 4档进退
 最大行驶速度35公里/小时



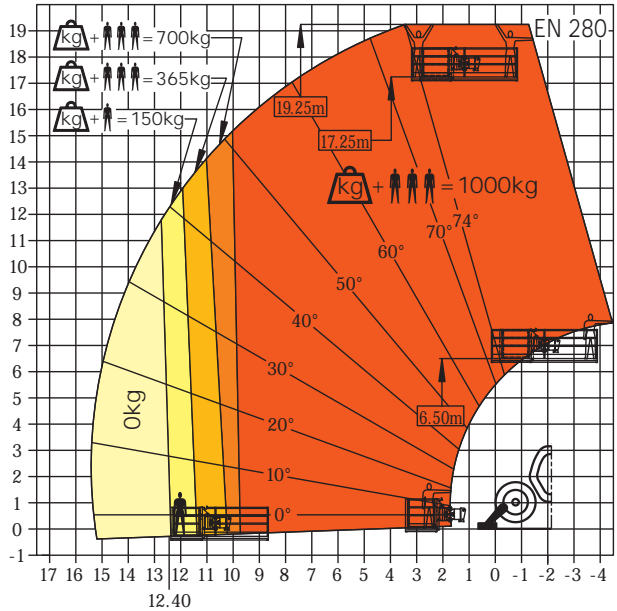
液压
 泵
 齿轮类型270巴/170升/分



容量
 冷却系统20升
 发动机油10.9升
 液压油175升
 传动油23升
 燃油箱140升

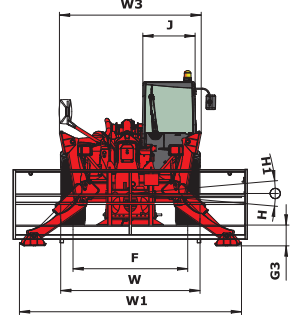
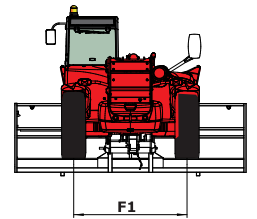


空载重量12560公斤
 总宽2.42米
 总高2.45米
 转弯半径 (外轮)4.01米
 总长8.62米
 离地间隙0.42米
 拉杆牵引力10000达因



根据标准
 EN 1459
 annexe B

| 可选工作平台 | |
|-------------------|------------------|
| 固定式工作平台 2米 | 365公斤或 容纳3个人 |
| 旋转式工作平台 2米 | |
| 旋转折叠式工作平台 2.25/4米 | |
| 旋转折叠式工作平台 2.45/6米 | 1000公斤或 容纳3个人 |
| 旋转折叠式工作平台 2.45/5米 | |
| 旋转折叠式工作平台 2.25/4米 | |
| 敞开式工作平台 2.45/3.5米 | 1000公斤或 365公斤 |



| | |
|----|-----------|
| A | 1200 |
| B | 3070 |
| C | 4389 |
| C1 | 1929 |
| C2 | 927 |
| D1 | 6159 |
| D2 | 4886 |
| E | 8619 |
| F | 1960 |
| F1 | 1960 |
| G | 420 |
| G1 | 420 |
| G2 | 433 |
| G3 | 302 |
| H | 9° |
| H1 | 9° |
| I | 1160 |
| J | 892 |
| K | 2250-4000 |
| L | 1255 |
| N | 1908 |
| P2 | 37° |
| P3 | 34° |
| R | 3779 |
| S | 9925 |
| T | 6103 |
| U1 | 2505 |
| U2 | 2693 |
| V | 7388 |
| V1 | 1285 |
| V2 | 4010 |
| W | 2420 |
| W1 | 3793 |
| W2 | 1134 |
| W3 | 2422 |
| Y | 90° |
| Z | 90° |

